

PLAN D'ÉVACUATION / EVACUATION PLAN

Les Jardins d'Alexandre

1925 rue Alexandre-Desève
Montréal, Québec

Légende / Legend



Sortie / Exit



Vous êtes ici / You are here



**Avertisseur manuel d'incendie /
Manual fire alarm**



Extincteur / Extinguisher



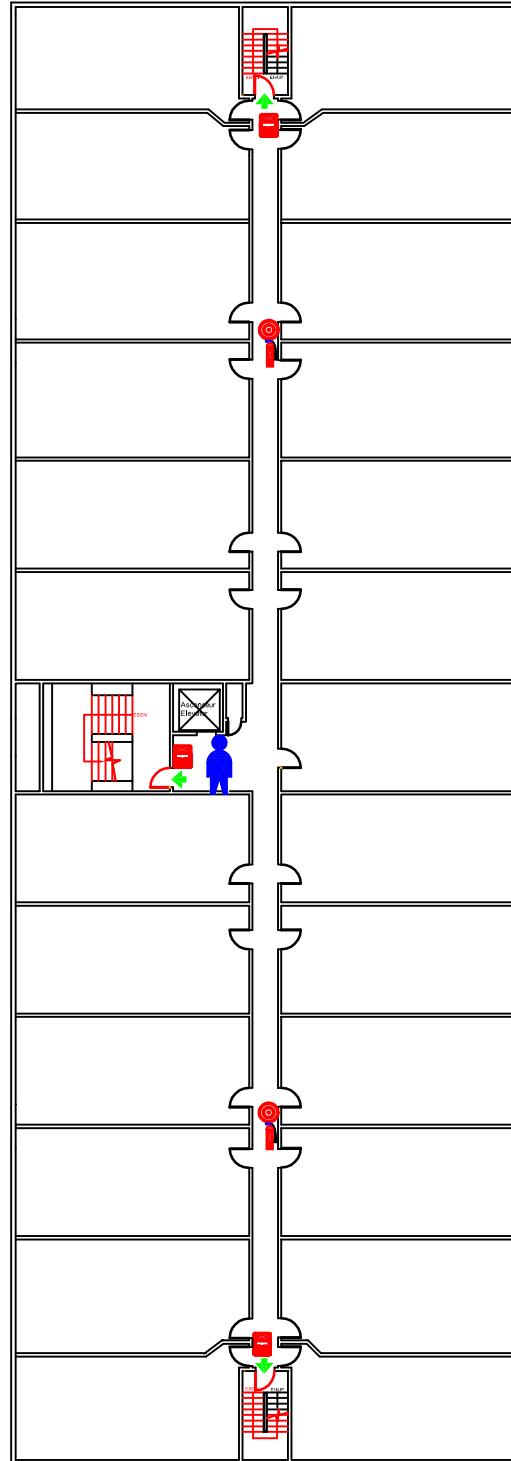
Robinet d'incendie / Fire hose

EN CAS DE FEU:

- 1) Actionnez l'avertisseur manuel d'incendie.
- 2) Quittez l'édifice par l'escalier.
- 3) N'utilisez pas l'ascenseur.
- 4) Une fois à l'extérieur, éloignez-vous à une distance de 100m du bâtiment.
- 5) Alertez le Service des incendies au 9-1-1.

IN CASE OF FIRE:

- 1) Pull the manual fire alarm station.
- 2) Leave the building using stairways.
- 3) Do not use elevator.
- 4) Once outside, move away from the building at a distance of 100m.
- 5) Call the Fire Department at 9-1-1.



3e étage / 3rd floor

GUARD-X_{inc.}

